

ENECO International BV	<0,01%	<0,01%	<0,01%	<0,01%	<0,01%	<0,01%	<0,01%	<0,01%
Gaz de France	<0,01%	<0,01%	<0,01%	<0,01%	<0,01%	<0,01%	<0,01%	<0,01%
Wingas	<0,01%	<0,01%	<0,01%	<0,01%	<0,01%	<0,01%	<0,01%	<0,01%
Total	100%	100%	100%	100%	100%	100%	100%	100%

⁽¹⁾ Le 12 mars 2007, le nom Intergas Levering a été changé en Dong Energy Sales BV en raison d'un rachat d'Intergas par le groupe Dong.

Tableau 2: Parts de marché des fournisseurs actifs exprimées en nombre de clients télémétrés (points d'accès) – AMR

<i>Fournisseurs</i>	<i>1 Jan 2009</i>	<i>1 Fév 2009</i>	<i>1 Mar 2009</i>	<i>1 Avr 2009</i>	<i>1 Mai 2009</i>	<i>1 Juin 2009</i>	<i>1 Juil 2009</i>	<i>1 Août 2009</i>
Electrabel Customer Solutions	57,65%	57,45%	57,77%	54,96%	55,04%	54,99%	54,70%	54,94%
Distrigas	17,62%	17,38%	17,14%	17,20%	17,17%	16,99%	16,90%	16,64%
ENECO International BV	2,67%	3,01%	3,00%	6,91%	7,26%	7,71%	8,36%	8,84%
SPE	9,25%	9,22%	9,36%	8,16%	7,79%	7,71%	7,67%	7,45%
Gaz de France	5,16%	5,50%	5,48%	5,50%	5,49%	5,43%	5,40%	5,37%
EDF Belgium	3,56%	3,55%	3,53%	3,55%	3,54%	3,50%	3,48%	3,47%
Wingas	2,49%	2,48%	2,47%	2,48%	2,48%	2,45%	2,26%	2,25%
Nuon Belgium	1,25%	1,06%	1,06%	1,06%	1,06%	1,05%	1,05%	0,87%
Essent Belgium	0,36%	0,35%	0,18%	0,18%	0,18%	0,18%	0,17%	0,17%
Dong Energy Sales ⁽¹⁾	0,00%	0,00%	0,00%	0,00%	0,00%	0,00%	0,00%	0,00%
Elektriciteitsbedrijf Merksplas	0,00%	0,00%	0,00%	0,00%	0,00%	0,00%	0,00%	0,00%
Lampiris	0,00%	0,00%	0,00%	0,00%	0,00%	0,00%	0,00%	0,00%
GRD	0,00%	0,00%	0,00%	0,00%	0,00%	0,00%	0,00%	0,00%
Total	100%	100%	100%	100%	100%	100%	100%	100%

⁽¹⁾ Le 12 mars 2007, le nom Intergas Levering a été changé en Dong Energy Sales BV en raison d'un rachat d'Intergas par le groupe Dong.

AMR signifie « automated meter read ». Il s'agit du système utilisé par les plus grands consommateurs d'électricité dont les chiffres des compteurs sont analysés quotidiennement à distance. Un compteur spécialement adapté calcule la consommation par quart d'heure pour l'électricité et par heure pour le gaz. L'intervention d'un releveur de compteurs n'est pas nécessaire.

Tableau 3: Parts de marché des fournisseurs actifs exprimées en nombre de clients professionnels mesurés mensuellement (points d'accès) – MMR

<i>Fournisseurs</i>	<i>1 Jan 2009</i>	<i>1 Fév 2009</i>	<i>1 Mar 2009</i>	<i>1 Avr 2009</i>	<i>1 Mai 2009</i>	<i>1 Juin 2009</i>	<i>1 Juil 2009</i>	<i>1 Août 2009</i>
Electrabel Customer Solutions	68,65%	68,50%	68,31%	67,84%	67,61%	67,56%	67,29%	67,43%
SPE	24,00%	24,18%	24,32%	24,72%	24,85%	24,92%	25,06%	24,95%
Nuon Belgium	2,43%	2,42%	2,42%	2,42%	2,45%	2,45%	2,41%	2,40%
EDF Belgium	1,77%	1,77%	1,79%	1,80%	1,81%	1,83%	1,93%	1,93%
Essent Belgium	1,72%	1,73%	1,74%	1,76%	1,82%	1,79%	1,79%	1,80%
Distrigas	0,94%	0,94%	0,94%	0,94%	0,94%	0,94%	0,94%	0,94%
ENECO International BV	0,16%	0,18%	0,19%	0,23%	0,22%	0,21%	0,26%	0,23%
Elektriciteitsbedrijf Merksplas	0,08%	0,08%	0,08%	0,08%	0,08%	0,08%	0,08%	0,08%
Lampiris	0,07%	0,07%	0,08%	0,08%	0,08%	0,08%	0,08%	0,08%
G	0,08%	0,05%	0,05%	0,05%	0,05%	0,05%	0,05%	0,05%
W	0,07%	0,07%	0,07%	0,07%	0,07%	0,07%	0,05%	0,05%
GRD ⁽¹⁾	0,03%	0,02%	0,02%	0,02%	0,02%	0,02%	0,05%	0,04%
Dong Energy Sales ⁽²⁾	0,00%	0,00%	0,00%	0,00%	0,00%	0,00%	0,00%	0,00%
Total	100%	100%	100%	100%	100%	100%	100%	100%

(1) Pour les clients professionnels dont le contrat a été résilié par un fournisseur, le gestionnaire de réseau doit se rendre sur place pour fermer l'arrivée d'électricité et de gaz. Au cas où cette intervention ne peut pas avoir physiquement lieu immédiatement, alors ces clients sont obligatoirement fournis par le gestionnaire de réseau temporairement.

⁽²⁾ Le 12 mars 2007, le nom Intergas Levering a été changé en Dong Energy Sales BV en raison d'un rachat d'Intergas par le groupe Dong.

MMR signifie « monthly meter read ». Dans ces entreprises, les chiffres des compteurs sont notés chaque mois par un releveur de compteurs.

Tableau 4: Parts de marché des fournisseurs actifs exprimées en nombre de consommateurs professionnels mesurés annuellement (points d'accès)

<i>Fournisseurs</i>	<i>1 Jan 2009</i>	<i>1 Fév 2009 ⁽³⁾</i>	<i>1 Mar 2009</i>	<i>1 Avr 2009</i>	<i>1 Mai 2009</i>	<i>1 Juin 2009</i>	<i>1 Juil 2009</i>	<i>1 Août 2009</i>
Electrabel Customer Solutions	75,13%	77,12%	77,12%	75,76%	75,79%	75,65%	74,95%	74,85%
SPE	16,76%	15,43%	15,51%	16,46%	16,44%	16,55%	17,28%	17,21%
Nuon Belgium	4,66%	4,33%	4,28%	4,48%	4,45%	4,41%	4,56%	4,59%
Essent Belgium	1,77%	1,60%	1,59%	1,69%	1,68%	1,70%	1,79%	1,83%
GRD ⁽¹⁾	1,14%	0,99%	0,96%	0,98%	0,97%	1,01%	0,69%	0,74%
Lampiris	0,12%	0,13%	0,15%	0,21%	0,25%	0,28%	0,32%	0,36%
Elektriciteitsbedrijf Merksplas	0,34%	0,32%	0,32%	0,34%	0,34%	0,33%	0,34%	0,34%
EDF Belgium	0,03%	0,03%	0,03%	0,04%	0,04%	0,04%	0,04%	0,04%
Distrigas	0,01%	0,01%	0,01%	0,01%	0,01%	0,01%	0,01%	0,01%
ENECO Interantional BV	<0,01%	<0,01%	<0,01%	<0,01%	<0,01%	<0,01%	<0,01%	<0,01%
Dong Energy Sales ⁽²⁾	0,00%	0,00%	0,00%	0,00%	0,00%	0,00%	0,00%	0,00%
Gaz de France	0,00%	0,00%	0,00%	0,00%	0,00%	0,00%	0,00%	0,00%
Wingas	0,00%	0,00%	0,00%	0,00%	0,00%	0,00%	0,00%	0,00%
Total	100%	100%	100%	100%	100%	100%	100%	100%

⁽¹⁾ Pour les clients professionnels dont le contrat a été résilié par un fournisseur, le gestionnaire de réseau doit se rendre sur place pour fermer l'arrivée d'électricité et de gaz. Au cas où cette intervention ne peut pas avoir physiquement lieu immédiatement, alors ces clients sont obligatoirement fournis par le gestionnaire de réseau temporairement.

⁽²⁾ Le 12 mars 2007, le nom Intergas Levering a été changé en Dong Energy Sales BV en raison d'un rachat d'Intergas par le groupe Dong.

⁽³⁾

Suite à une adaptation pour se conformer à la législation concernant la différence faite entre clients domestiques et clients professionnels, et parce qu' un certain nombre de fournisseur a transmis des modification aux GRD, il y a une discontinuité dans les parts de marché en 2009.

Tableau 5: Parts de marché des fournisseurs actifs exprimées en nombre de consommateurs finaux résidentiels (points d'accès)

<i>Fournisseurs</i>	<i>1 Jan 2009</i>	<i>1 Fév 2009⁽²⁾</i>	<i>1 Mar 2009</i>	<i>1 Avr 2009</i>	<i>1 Mai 2009</i>	<i>1 Juin 2009</i>	<i>1 Juil 2009</i>	<i>1 Août 2009</i>
Electrabel Customer Solutions	68,81%	68,29%	68,15%	68,25%	68,09%	68,01%	68,05%	67,96%
SPE	16,59%	16,85%	16,92%	16,81%	16,76%	16,76%	16,66%	16,67%
Nuon Belgium	8,66%	8,80%	8,77%	8,68%	8,68%	8,69%	8,67%	8,70%
GRD	3,23%	3,35%	3,43%	3,48%	3,61%	3,62%	3,66%	3,66%
Essent Belgium	1,71%	1,72%	1,70%	1,67%	1,65%	1,63%	1,61%	1,60%
Lampiris	0,33%	0,40%	0,45%	0,53%	0,64%	0,71%	0,78%	0,84%
Elektriciteitsbedrijf Merksplas	0,51%	0,53%	0,53%	0,52%	0,52%	0,52%	0,52%	0,53%
Dong Energy Sales ⁽¹⁾	0,05%	0,05%	0,05%	0,05%	0,05%	0,05%	0,05%	0,05%
ENECO International BV	<0,01%	<0,01%	<0,01%	<0,01%	<0,01%	<0,01%	<0,01%	<0,01%
Distrigas	0,00%	0,00%	0,00%	0,00%	0,00%	0,00%	0,00%	0,00%
EDF Belgium	0,00%	0,00%	0,00%	0,00%	0,00%	0,00%	0,00%	0,00%
Gaz de France	0,00%	0,00%	0,00%	0,00%	0,00%	0,00%	0,00%	0,00%
Wingas	0,00%	0,00%	0,00%	0,00%	0,00%	0,00%	0,00%	0,00%
Total	100%	100%	100%	100%	100%	100%	100%	100%

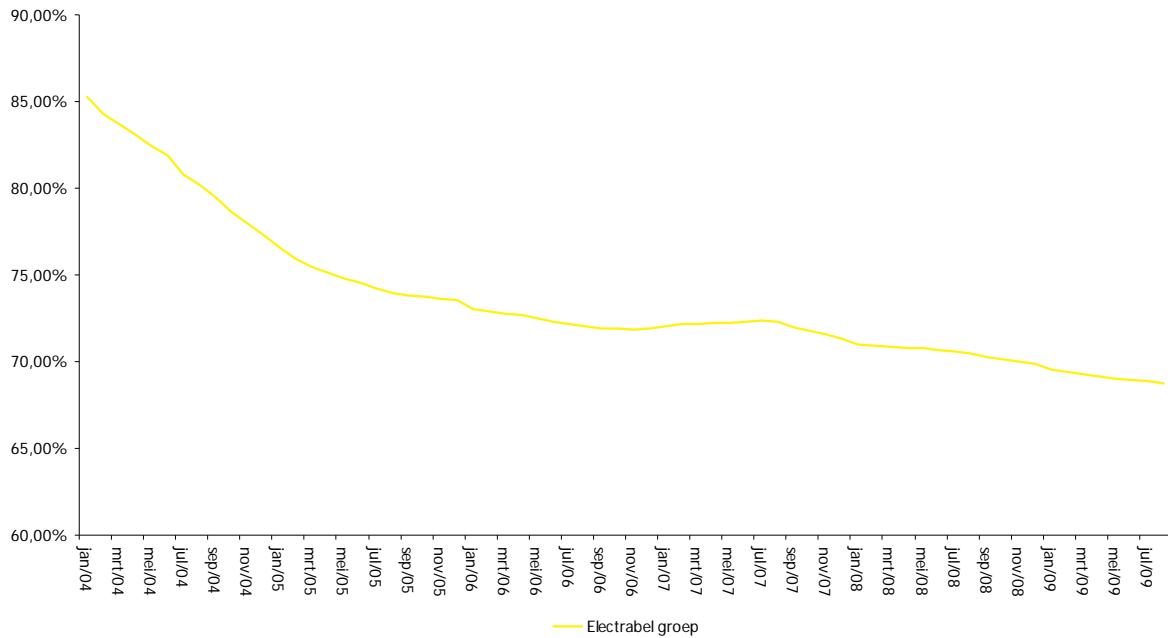
⁽¹⁾ Le 12 mars 2007, le nom Intergas Levering a été changé en Dong Energy Sales BV en raison d'un rachat d'Intergas par le groupe Dong.

⁽²⁾

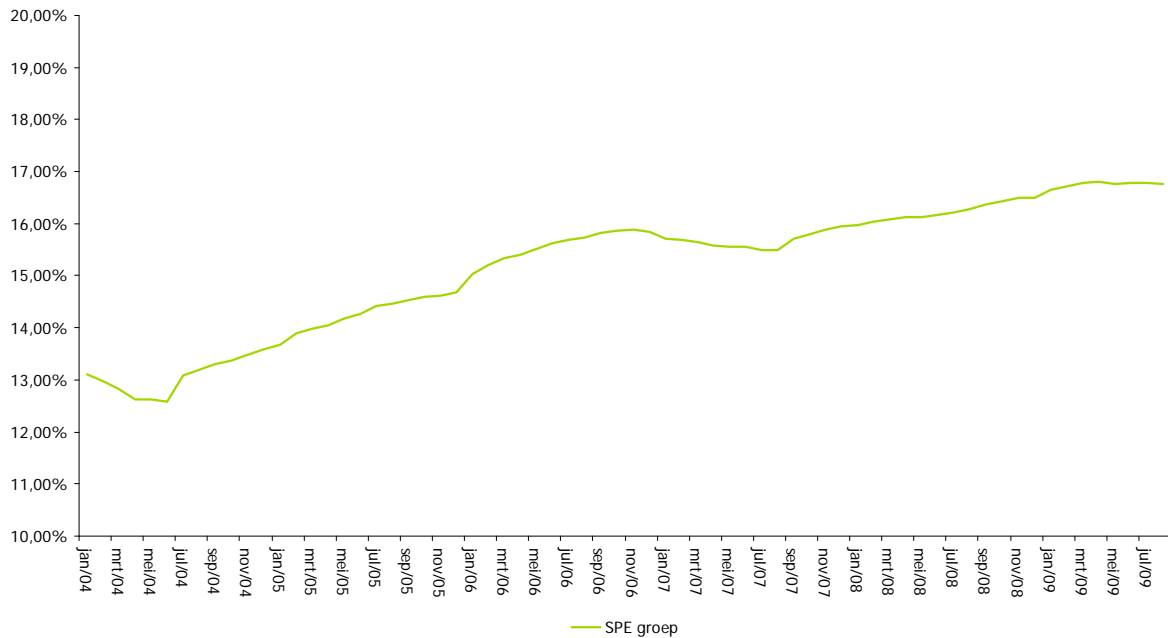
Suite à une adaptation pour se conformer à la législation concernant la différence faite entre clients domestiques et clients professionnels, et parce qu' un certain nombre de fournisseur a transmis des modification aux GRD, il y a une discontinuité dans les parts de marché en 2009.

Parts de marché des fournisseurs actifs sur base du nombre total de clients (points d'accès) représentée d'une manière graphique.

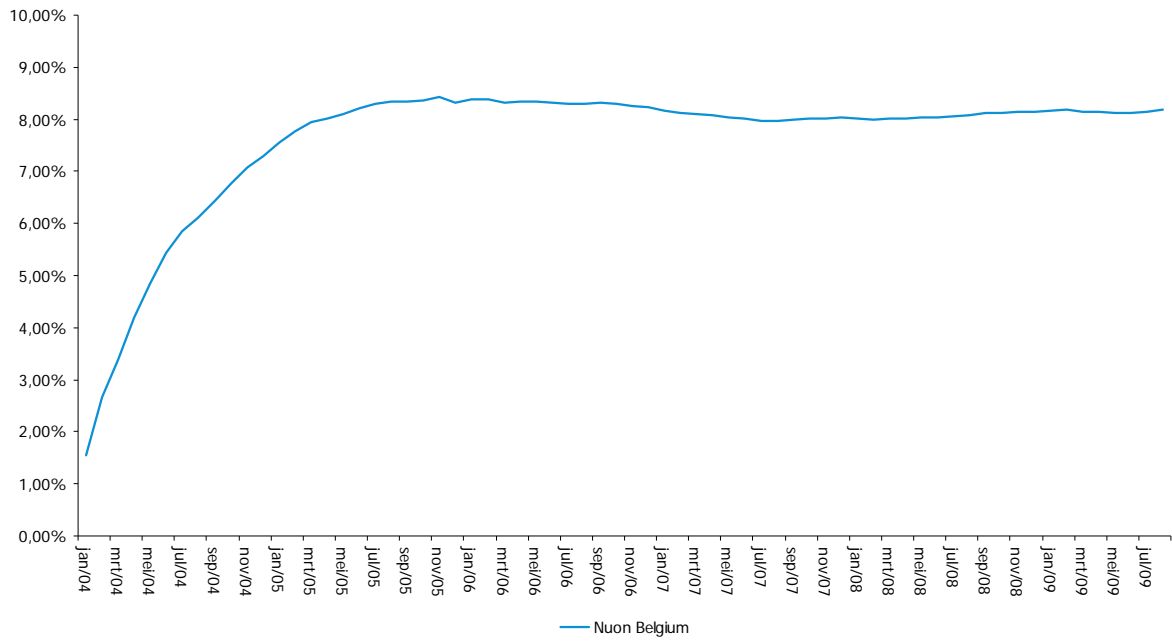
Marktaandeel op basis van totaal aantal toegangspunten



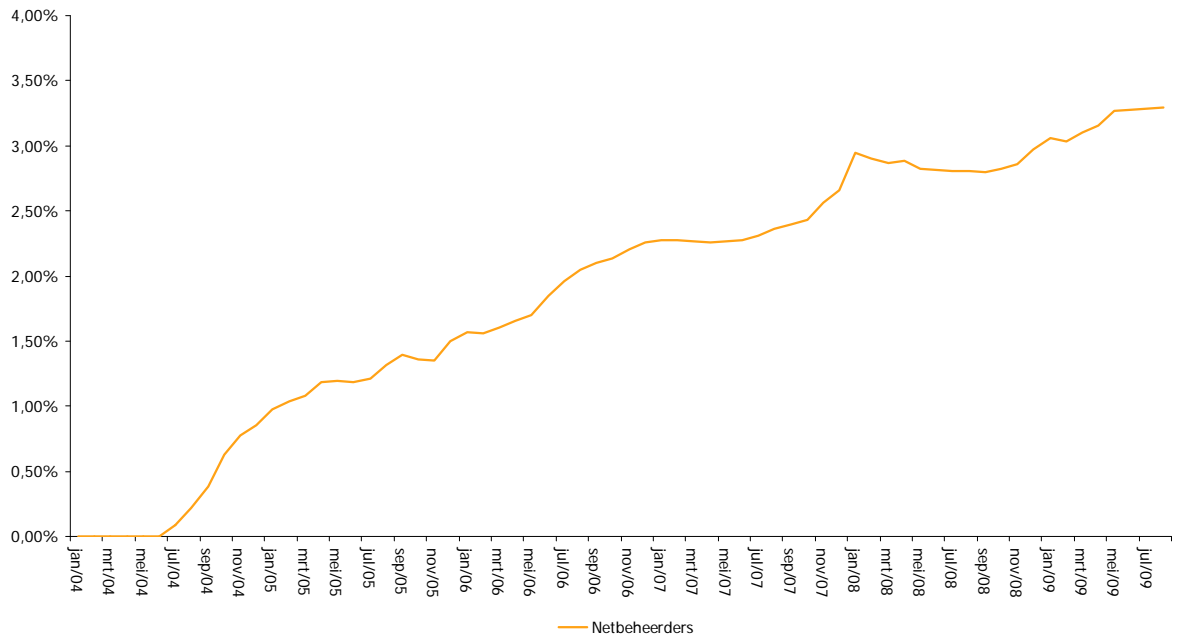
Marktaandeel op basis van totaal aantal toegangspunten



Marktaandeel op basis van totaal aantal toegangspunten



Marktaandeel op basis van totaal aantal toegangspunten



Marktaandeel op basis van totaal aantal toegangspunten

